

SH EAGLE II SHEAR • SCHROTTSCHERE



SH 25



SH 50

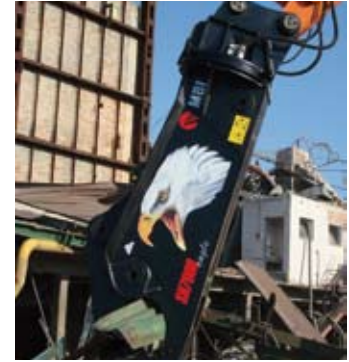
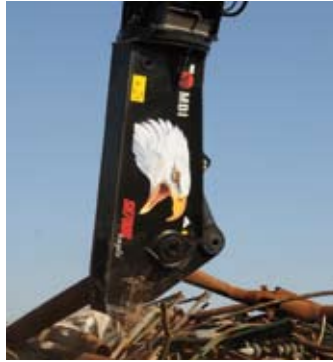
PATENTED

Mantovanibenne commitment to continuous development of their products culminates to date with all new EAGLE II range of hydraulic, fully rotating scrap shears. Dedicated shears for many different areas of operation, including demolition of steel structures, processing steel in scrap applications and others. The all new EAGLE II range offer more productivity through increased power, a new jaw geometry, and all new blade designs.

All Eagle II blades can be changed quickly and easily, minimising machinery downtime, optimising productivity. The EAGLE II range are all fitted with power valves to maximise cycle times and provide maximum effort when needed. The EAGLE II range is manufactured from the highest grade steels, ensuring the maximum tool strength, with the best possible wear resistance.

Die Schrottscheren SH EAGLE II von Mantovanibenne sind universell im Bereich des Industrieabbruchs einsetzbar und wurden speziell für das Zerschneiden sowie die Vorbereitung für das nachfolgende Recycling von eisenhaltigem Material (Stahlträger, Rohrleitungen, Tanks, Eisenbahnwagen usw.), konzipiert. Auf der Grundlage des über Jahrzehnte hinweg erworbenen Know-hows, entwickelte Mantovanibenne ein vollkommen neuartiges Konstruktionskonzept für diese hochleistungsfähige Ausrüstung. Für die Struktur wurden ausschließlich modernste Stahltypen verwendet, die sich durch ihr geringes Gewicht, ihre Widerstandsfähigkeit und die hohe Verschleißfestigkeit auszeichnen. Alle Modelle der Baureihe sind mit einer Hydraulikvorrichtung für besonders kurze Öffnungs- und Schließzeiten der beweglichen Backe ausgestattet. Darüber hinaus verfügt die Baureihe SH EAGLE II über einen Hochleistungszyylinder für außergewöhnliche Brechkraft unter sämtlichen Arbeitsbedingungen.

Die serienmäßig bei allen Modellen vorhandene hydraulische Drehantrieb um 360° ermöglicht eine exakte und schnelle Positionierung des Werkzeugs. Sämtliche Modelle der Baureihe SH EAGLE II verfügen über eine stabilisierende Führung der beweglichen Backe für zielsicheres und genaues Schneiden. Sämtliche Schneidkanten der Schrottscheren sind problemlos und schnell auswechselbar, wodurch auf zeitraubendes Auftragschweißen verzichtet werden kann, das normalerweise von speziell geschultem Personal durchgeführt werden muss. Auf diese Weise können sowohl die Instandhaltungskosten als auch die Maschinenstillstandszeiten erheblich verkürzt werden.



TECHNICAL SPECIFICATIONS - TECHNISCHE DATEN																
MODEL/MODELL		HYDRAULIC ROTATION 360° - HYDRAULISCHE ROTATION 360°									WITHOUT ROTATION - OHNE DREHANTRIEB					
		SH25R	SH50R	SH100R	SH180R	SH310R	SH410R	SH550R	SH700R	SH900R	SH180	SH310	SH410	SH550	SH700	SH900
Excavator Weight with SH bucket place <i>Gewicht Bagger bei Montage am Löffelstiel</i>	t	4-5	5,5-6,5	9-17	18-27	28-37	38-50	51-65	66-90	91-110	15-27	25-37	35-50	45-60	55-80	80-110
Excavator Weight with SH stick place <i>Gewicht Bagger bei Montage am Ausleger</i>	t	2-3	3,5-4,5	7-10	13-20	20-28	26-38	38-45	45-60	60-80	9-20	15-28	22-38	28-45	36-60	60-80
Tool Weight* <i>Gewicht Zange*</i>	Kg	380	650	1100	2100	3300	4700	5750	7700	10100	1700	2900	4000	5000	6500	8500
Opening <i>Öffnungsweite des Gebisses</i>	mm	195	240	350	445	565	670	760	830	965	445	565	670	760	830	965

*Tool weight does include Mantovanibenne top bracket.
Gewichtsansgabe inklusive Mantovanibenne Anbauplatte.

We are constantly improving our products and therefore we reserve the right to change the design and technical specifications without prior notice.
Wir verbessern ständig unsere Produkte und behalten uns daher das Recht vor, Änderungen der Konstruktion und der technischen Daten ohne Vorankündigung vorzunehmen.